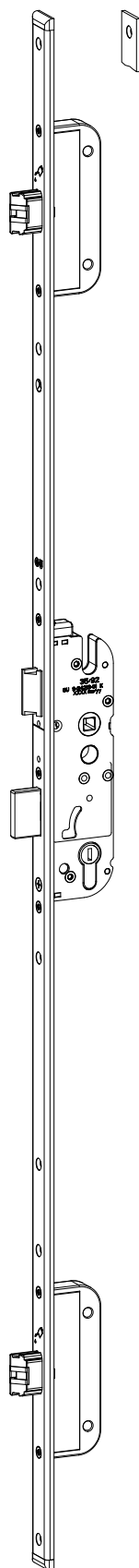
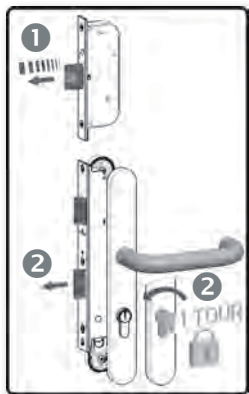


GU-SECURY Automatic SF2 - Entraxe 92 mm

avec pêne demi-tour/dormant, 2 pênes automatiques massifs



GU-SECURY Automatic SF2

Désignation N° d'article

Axe fouillot 33 mm, entraxe 92 mm

Long	Tête	Carré	Vis fixation	D	N° d'article
1750	24	8	10	1020	6-37509-40-0-1

Axe fouillot 33 mm, entraxe 92 mm

Long	Tête	Carré	Vis fixation	D	N° d'article
1750	24x6	8	10	1020	6-37509-26-0-1

Axe fouillot 35 mm, entraxe 92 mm

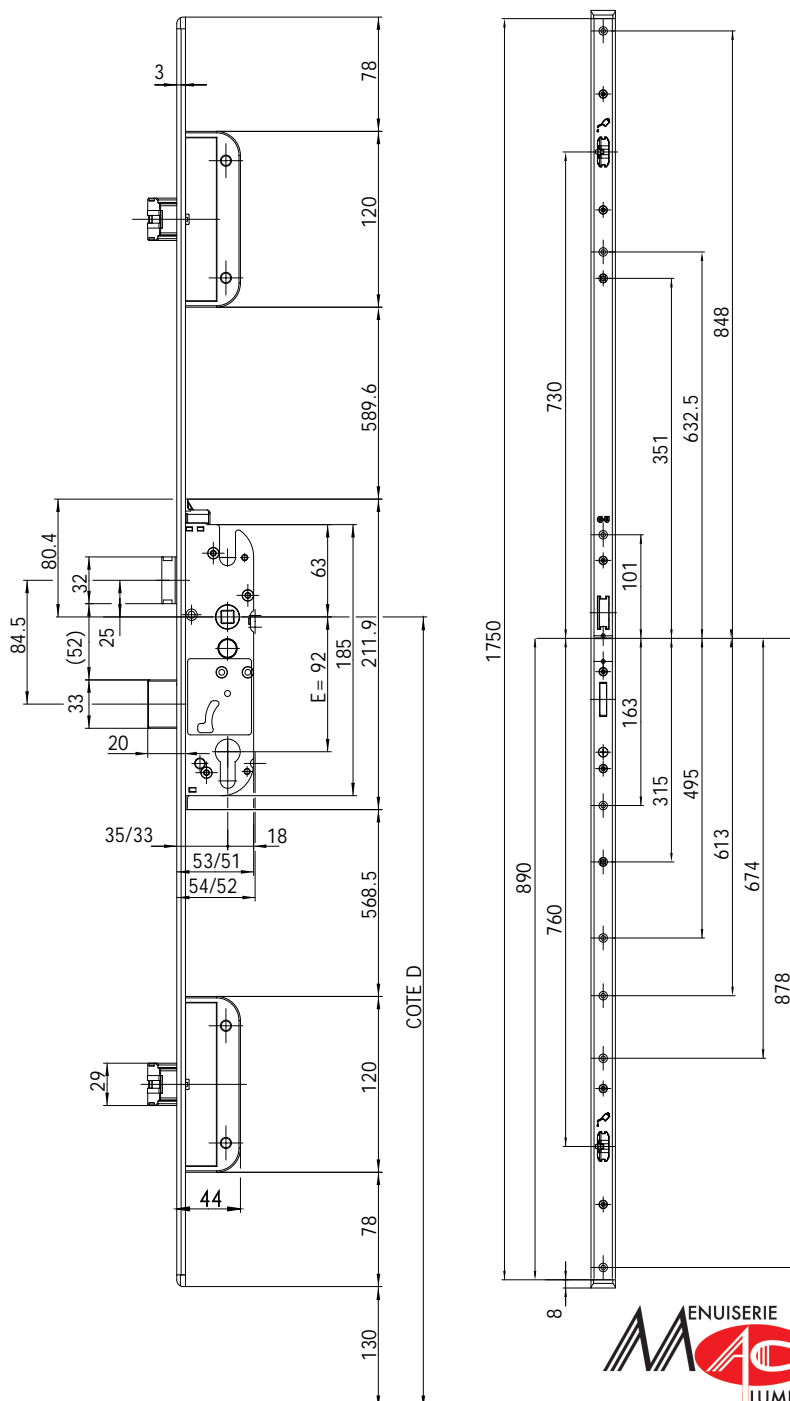
Long	Tête	Carré	Vis fixation	D	N° d'article
1750	24	8	10	1020	6-37509-23-0-1

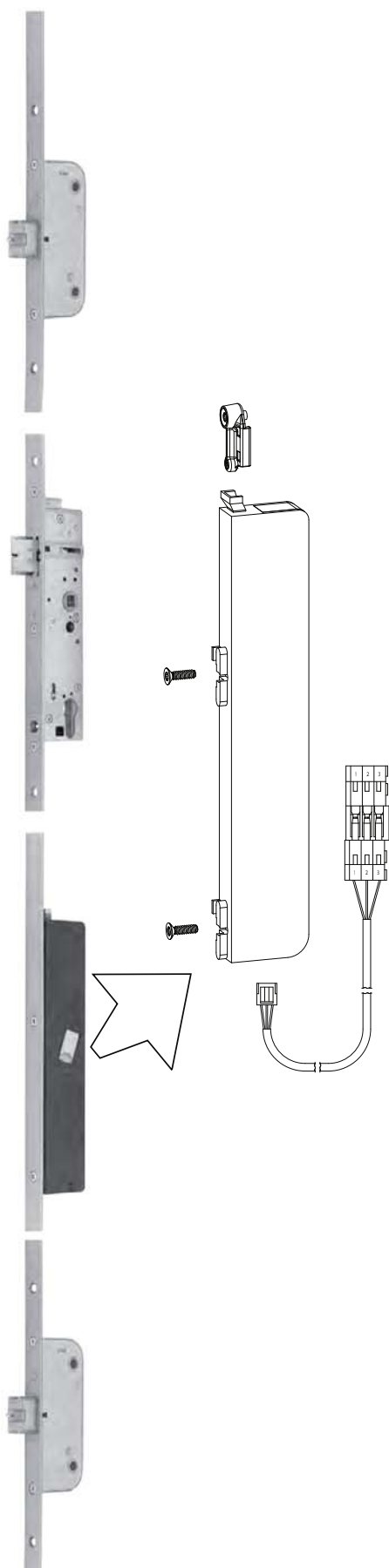
Axe fouillot 35 mm, entraxe 92 mm

Long	Tête	Carré	Vis fixation	D	N° d'article
1750	24x6	8	10	1020	6-37509-24-0-1

Cotes position boîtier auxiliaire = milieu boîtier

Autres cotes, voir chapitre entaillage





Kit de montage "Dispositif d'ouverture motorisé type A"

Désignation	N° d'article
Emballage standard "Dispositif d'ouverture motorisé type A"	K-18153-01-0-0

- Détail :
- 1 moteur
 - 1 sachet câble (6 m câble de raccordement + branchement)
 - 1 sachet attaches (attache + vis)
 - 1 notice explicative

Caractéristique technique du dispositif d'ouverture motorisé type A

- Tension d'alimentation	12 V AC 12 – 24 V DC (stabilisé)
- Consommation	max. 1 A
- Indice de protection	IP 40
- déverrouillage de précharge	
de 12 V AC ou 12 V DC	jusqu'à 280 N
de 24 V DC	jusqu'à 400 N

Description

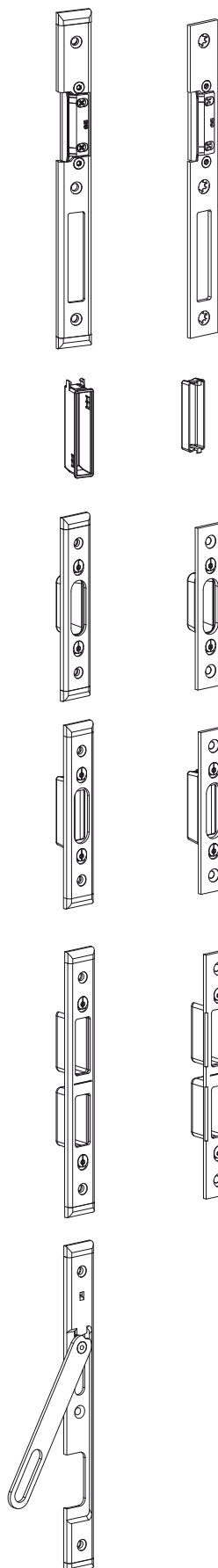
L'alimentation du dispositif d'ouverture motorisé type A à travers le vantail de porte jusqu'à la boîte de dérivation est assuré par le câble de liaison fourni (3 fils, 6 mètres de long).
Le raccordement dans la boîte de dérivation sera fait sur 3 fils (alim. +/- ; ligne de commande) la section de ces câbles devra être conforme au détail ci-dessous.

Section de câbles

jusqu'à 10 m	0.50 mm ²
jusqu'à 40 m	0.75 mm ²
jusqu'à 50 m	1.00 mm ²
jusqu'à 75 m	1.50 mm ²
jusqu'à 125 m (non fourni)	2.50 mm ²

Gâches pour porte en aluminium

Gâches ponctuelles et caches pour pêne



Gâches centrales

Désignation	Tétière	Longeur	Nbr vis	N° d'article
Gâche centrale	U24 x 6	232,5	3	6-37367-01-L/R-1
Gâche centrale	T24 x 3	216,5	3	6-37368-01-L/R-1

Caches pour pêne

Désignation	Dimension Lxlxh	N° d'article
Cache pour pêne dormant	69 x 14 x 18	9-48553-03-0-6
Cache pour pêne 1/2 tour	52 x 15 x 9	9-33906-00-0-6

Gâches de verrouillage SF/MR

Désignation	Tétière	Longeur	Nbr vis	N° d'article
Gâche SF/MR	U24 x 6	136	2	6-31108-00-0-1
Gâche SF/MR	T24 x 3	120	2	6-31111-00-0-1

Gâches de verrouillage SH

Désignation	Tétière	Longeur	Nbr vis	N° d'article
Gâche SH	U24 x 6	136	2	6-31109-00-0-1
Gâche SH	T24 x 3	120	2	6-31112-00-0-1

Gâches de verrouillage DR/A4

Désignation	Tétière	Longeur	Nbr vis	N° d'article
Gâche DR/A4	U24 x 6	197	2	6-31965-00-L/R-1
Gâche DR/A4	T24 x 3	181	2	6-31964-00-L/R-1

Gâches entrebaïlleurs

Désignation	Tétière	Longeur	Nbr vis	N° d'article
Gâche DR/A4	U24 x 6	243	3	6-29511-00-L/R-1