

Fenêtres Indusline (CR 3)

Rapport de conformité

1. INTRODUCTION

A la demande de société la Reynaers Aluminium, représentée par Monsieur Jean-Baptiste Establet, Buildwise a établi le présent rapport de conformité sur base des essais de résistance à l'effraction réalisés sur une fenêtre double en aluminium (Indusline) suivant les EN 1627 à 1630 (Juin 2021). Ce rapport de conformité porte la référence GSFM-22-172-01.

2. RÉFÉRENCES

2.1 RÉFÉRENCES NORMATIVES

- [1] EN 1627 « Blocs-portes pour piétons, fenêtres, façades rideaux, grilles et fermetures - Résistance à l'effraction- Prescriptions et classification » - Juin 2021
- [2] EN 1628 :2011+A1 « Blocs-portes pour piétons, fenêtres, façades rideaux, grilles et fermetures - Résistance à l'effraction- Méthode d'essai pour la détermination de la résistance à la charge statique » - Juin 2021
- [3] EN 1629 :2011+A1 « Blocs-portes pour piétons, fenêtres, façades rideaux, grilles et fermetures - Résistance à l'effraction- Méthode d'essai pour la détermination de la résistance à la charge dynamique » - Juin 2021
- [4] EN 1630 :2011+A1 « Blocs-portes pour piétons, fenêtres, façades rideaux, grilles et fermetures - Résistance à l'effraction- Méthode d'essai pour la détermination de la résistance aux tentatives manuelles d'effraction » - Juin 2021

AUTORISÉ PAR :

Vincent Detremmerie ir.
Chef de division adjoint

2.2 RAPPORTS D'ESSAI ET DE CONFORMITÉ

- [5] Rapport d'essai GSFM-21-148-01, avril 2022
Essais de résistance à l'effraction d'une fenêtre double en aluminium (Indusline) 2227 mm x 2255 mm

3. CONFORMITÉ

Après une analyse détaillée du système Indusline (CR 3) et une comparaison avec la configuration testée, les conclusions suivantes peuvent être établies pour autant que chaque élément soit réalisé comme décrit dans le rapport d'essai [5] c'est-à-dire avec la même composition de verre et les mêmes éléments de quincaillerie (type, nombre et distance maximale entre éléments de quincaillerie résistants à l'effraction et entre chaque angle de l'élément et l'élément de quincaillerie adjacent pas plus grande que la distance correspondante sur l'élément testé) sauf si spécifié autrement dans le présent rapport.

Dans ces conditions, nous pouvons établir que

- Les fenêtres simples oscillo-battantes en versions ouvrant caché ou visible (parclozes retardatrices d'effraction) réalisées à partir des profilés Indusline (Figure 2 et Figure 3) répondent aux exigences de la classe CR3 de résistance à l'effraction de l'EN 1627:2021 dans les limites dimensionnelles
 - précisées dans la EN 1627 :2021 à savoir variation de la surface par rapport à l'élément testé de $\pm 25\%$, variation de l'entre-distance entre les points de fermeture de -30 à $+5\%$ et entre le bord de l'ouvrant et le premier point de fermeture de -20 à $+5\%$.
 - conformément aux limites acceptables de la quincaillerie et aux variations dimensionnelles acceptables selon le type de profilés (Figure 4 et Figure 5)
- Les fenêtres fixes (parclozes retardatrices d'effraction) réalisées à partir des profilés Indusline (Figure 2 et Figure 3) répondent aux exigences de la classe CR3 de résistance à l'effraction de l'EN 1627:2021 dans les limites dimensionnelles
 - précisées dans la EN 1627 :2021 à savoir variation de la surface par rapport à l'élément testé de $\pm 25\%$
 - conformément aux variations dimensionnelles acceptables selon le type de profilés (Figure 5)
- Les fenêtres fixes Indusline en jonctions dos à dos avec les châssis fixes TS68-RC3 représentées à la Figure 6 avec des fixations en quinconce tous les 300 mm répondent aux exigences de la classe CR3 de résistance à l'effraction de l'EN 1627:2021 dans les limites dimensionnelles précisées ci-dessus.

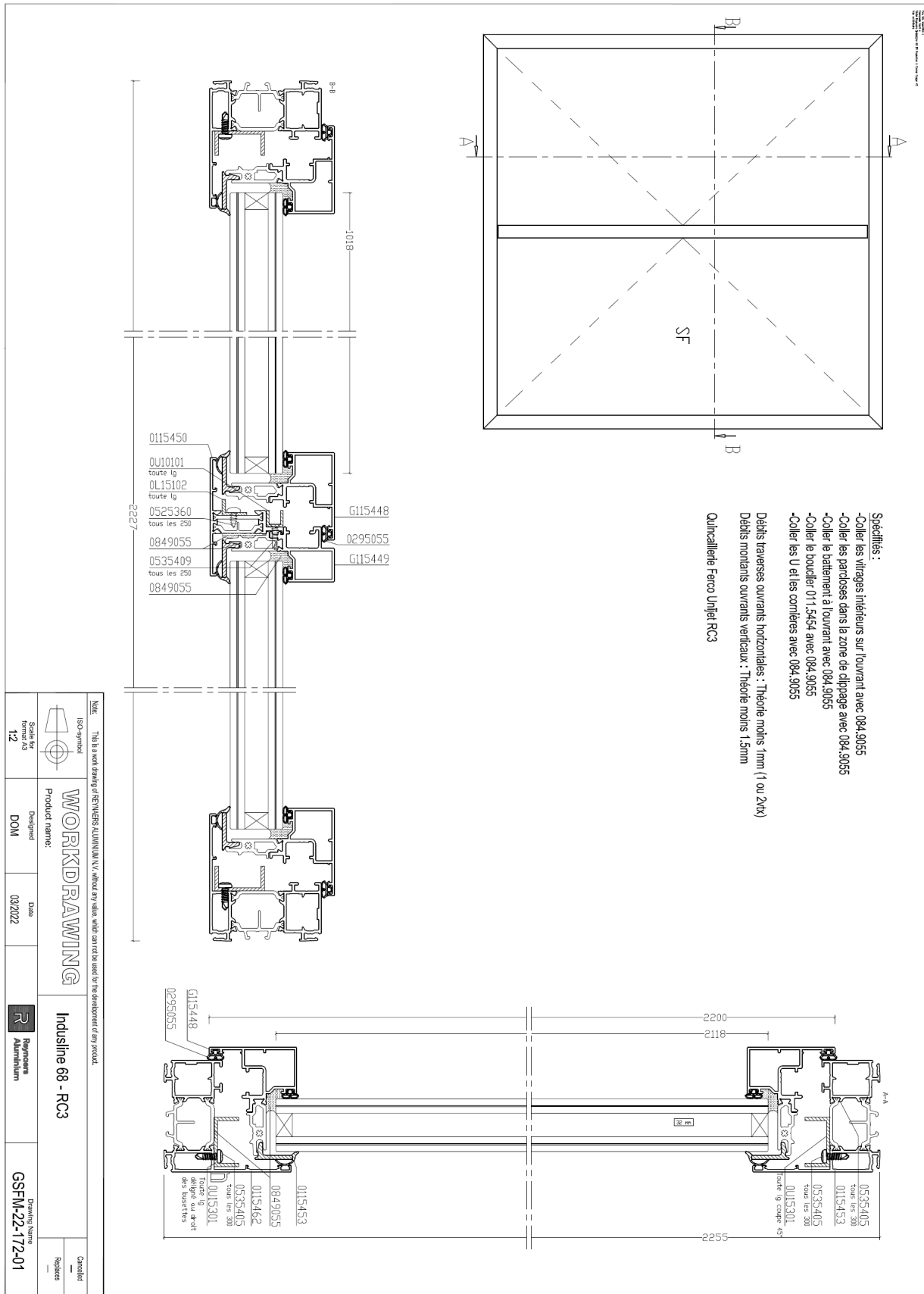
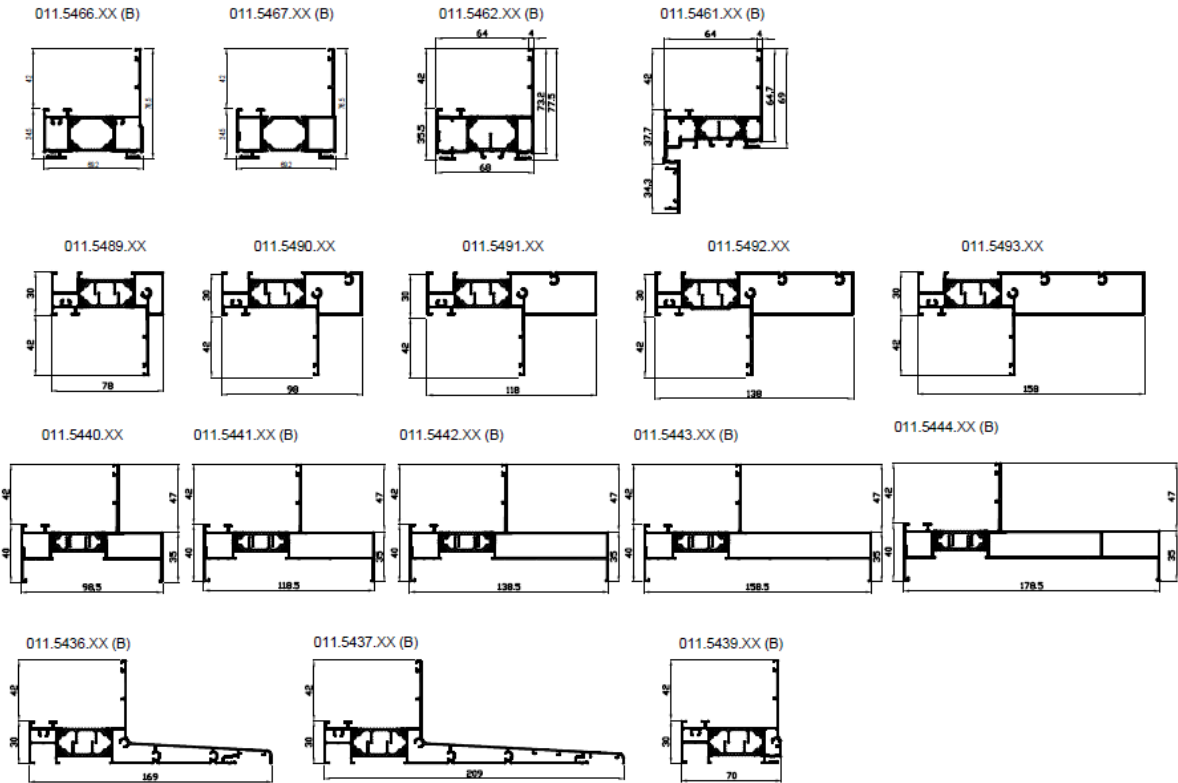


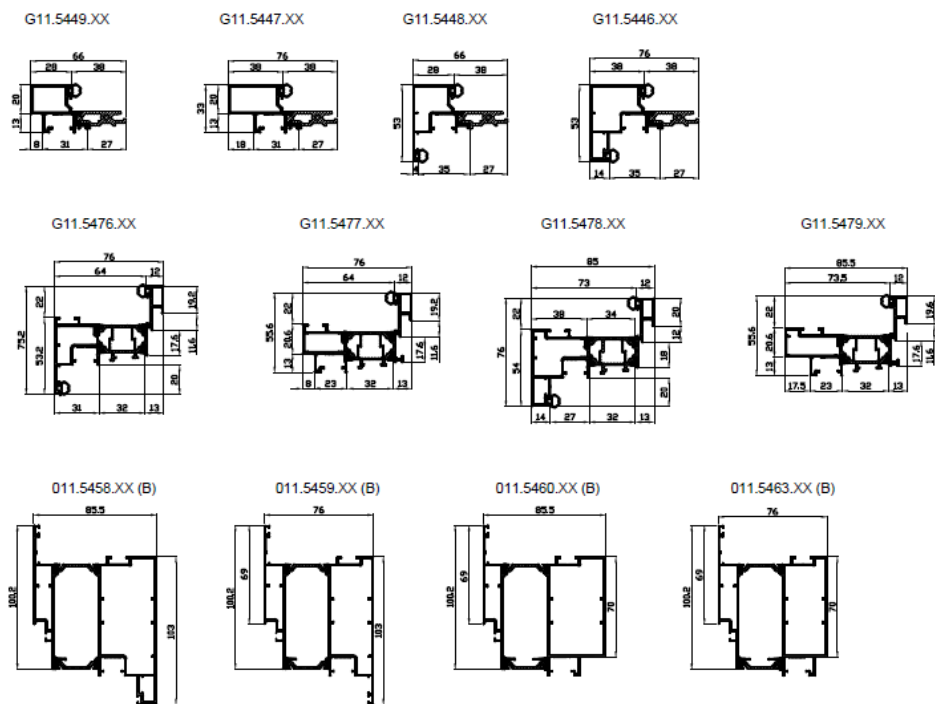
Figure 1 – Induline CR3 – Vue en plus et coupes - Principes



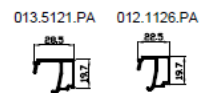
DORMANTS



OUVRANTS



PARECLOS



TRAVERSES

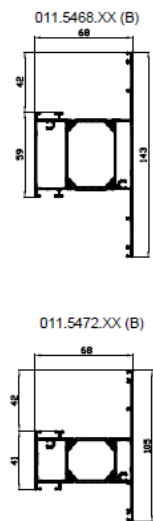


Figure 2 – Indusline CR3 - Profils

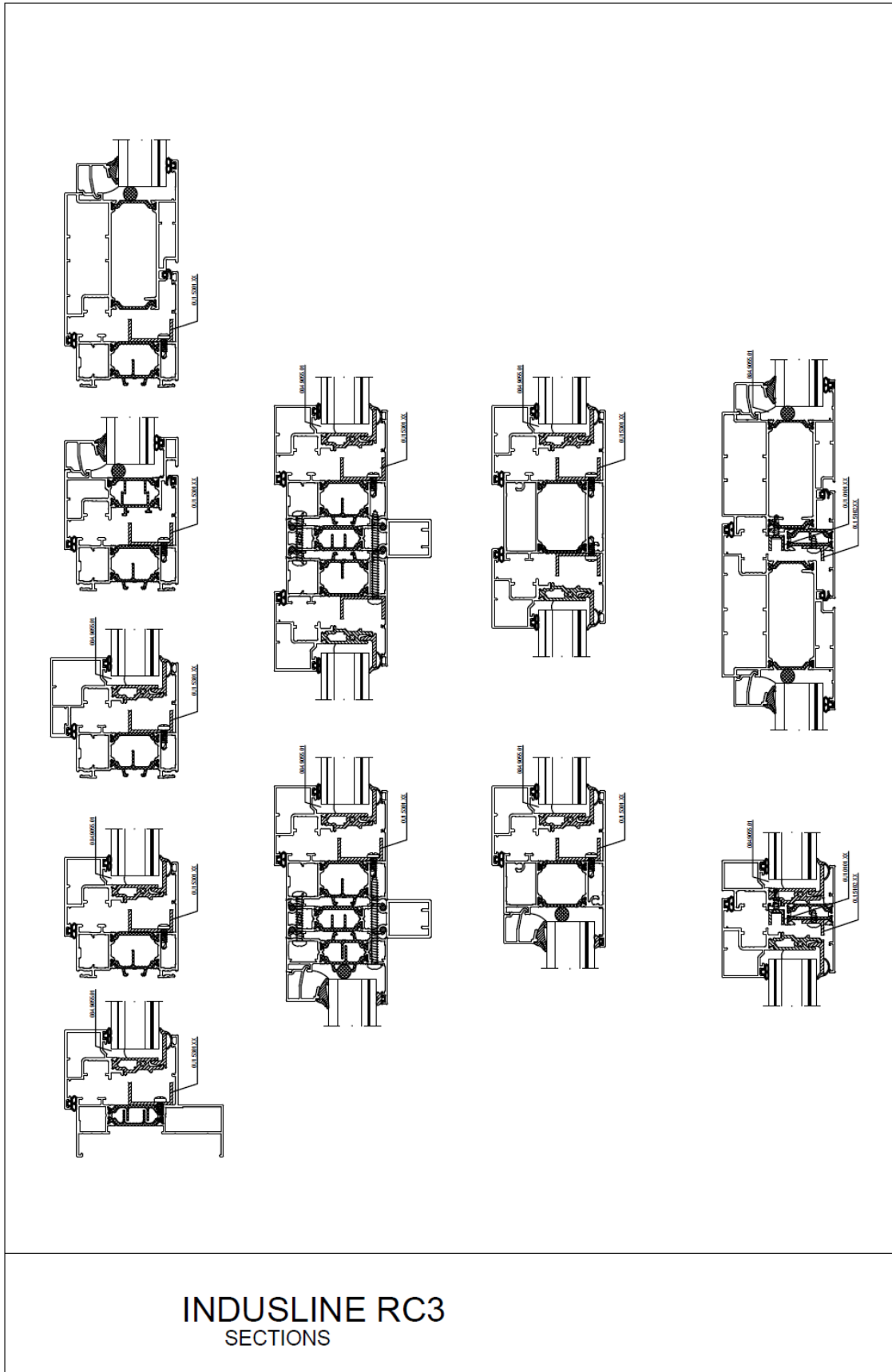


Figure 3 – Indusline CR3 - Sections

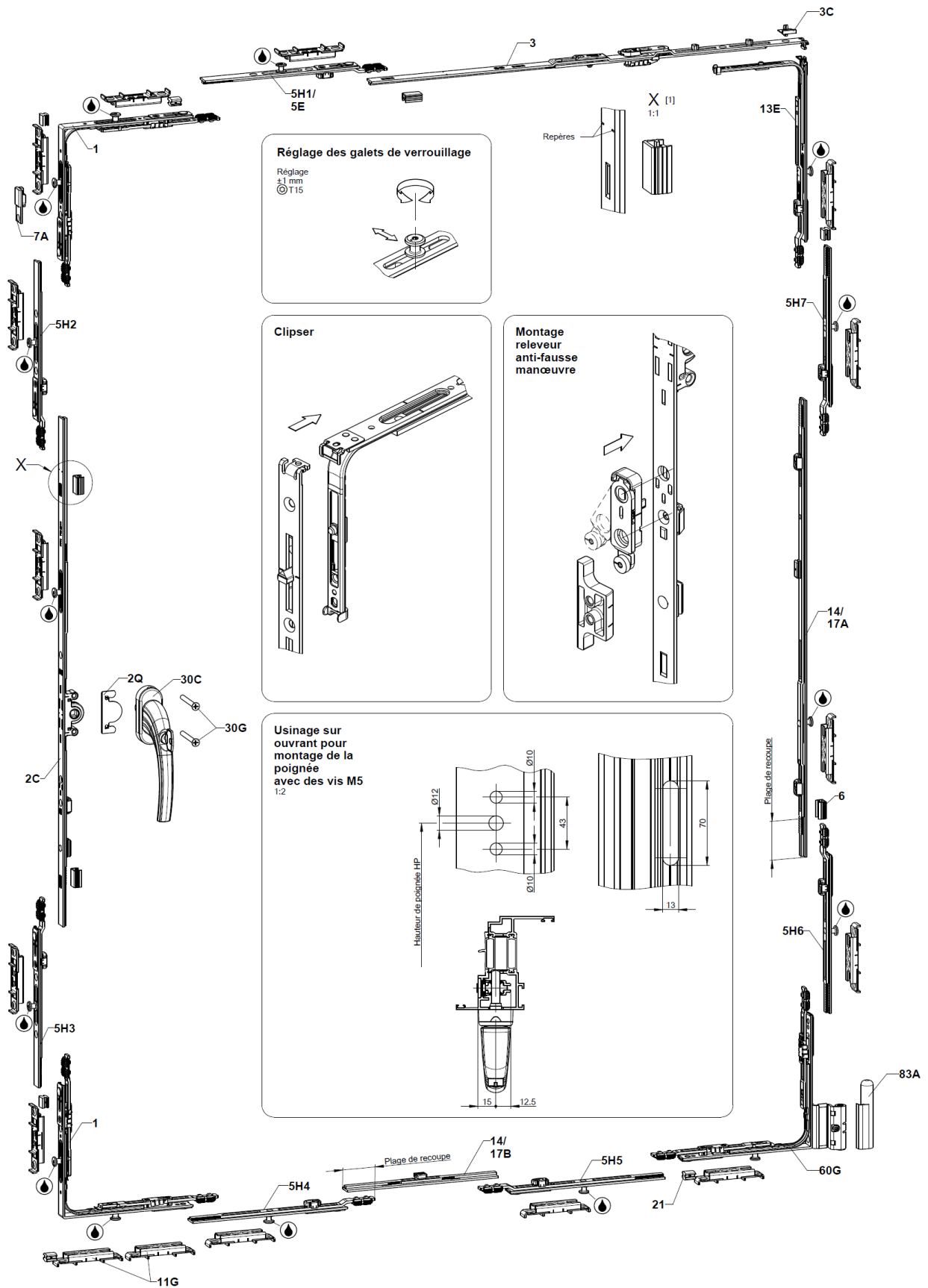


Figure 4 – Quincaillerie Indusline CR3

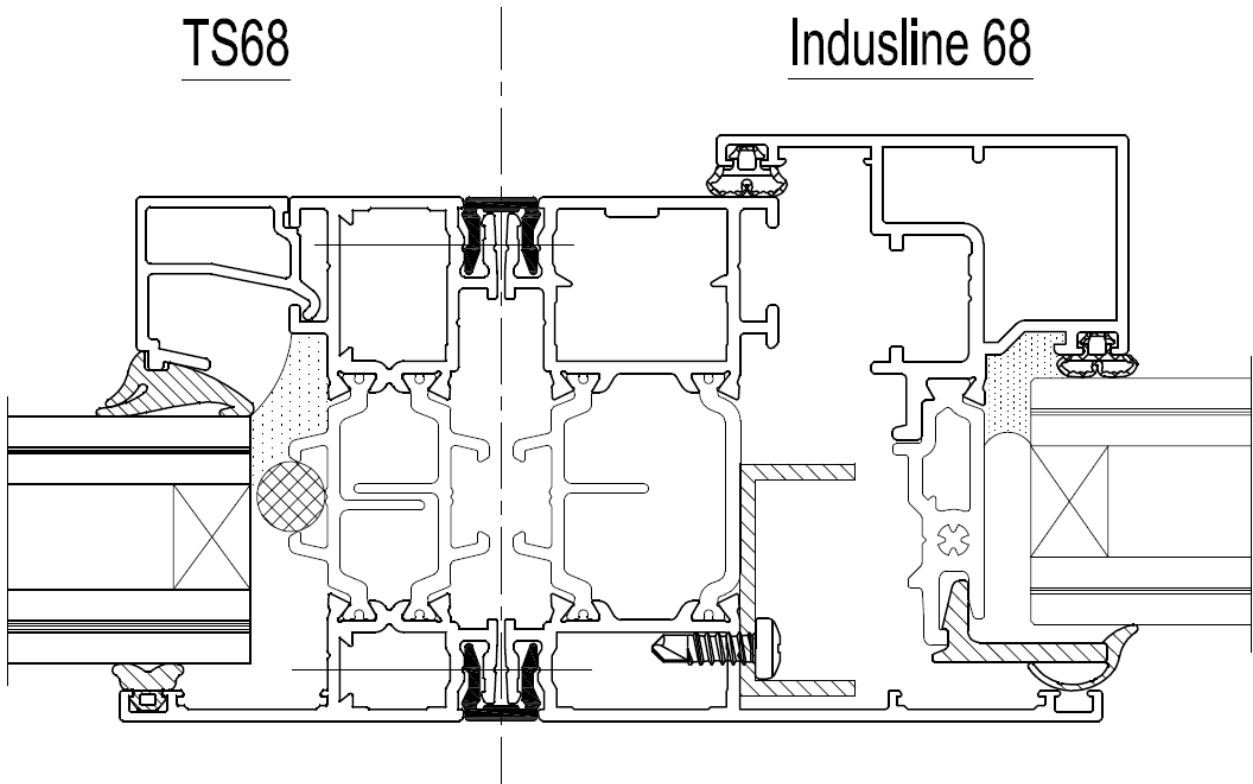


Figure 6 – Fenêtre fixe Indusline-TS68 – Jonctions dos à dos – Coupe

