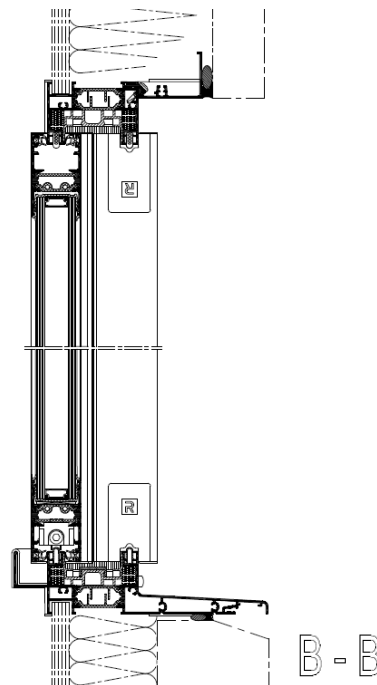
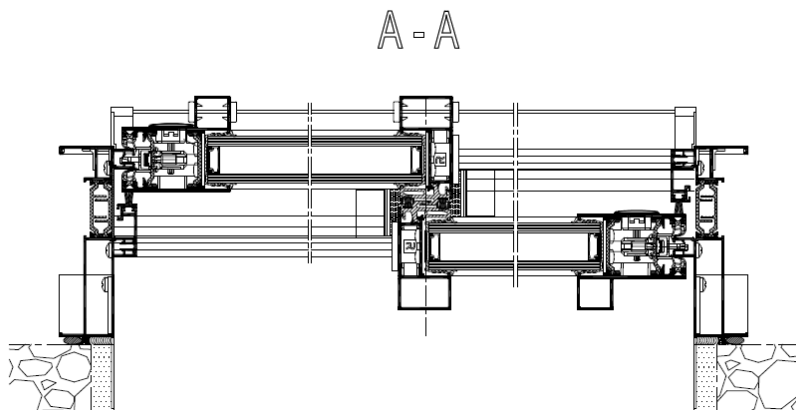


INTITULE	N°	VALIDITE
CP68 - INDUSPATIO 68	6-14-2197_V2	28/02/2026



Performances Air / Eau / Vent

Châssis	Dimensions L x H	Date	N° Rapport	Resultats			Manœuvre
				A*	E*	V*	
Couissant PF 2 vtx 2 rails	2400x2300	2020	BEB1.K.5000-4	4	6B	B4	Classe 1
Couissant PF 2 vtx 2 rails PMR	2400x2250	2020	BEB1.K.5000-5	3	7B	B4	Classe 1
Couissant PF 2 vtx 2 rails + solution PMR	2400x2300	2020	BV20-1335	4	5A	C2	Classe 1
Couissant PF 4 vtx 2 rails	3600x2300	2021	BEB1.L.5014-01-2	3	5B	C3	Classe 1
Couissant PF 3 vtx 3 rails	3600x2500	2021	BEB1.L.5014-06	3	5A	B4	Classe 1
Couissant 1 vtl 2 rails - Galandage	1200x2300	2021	BEB1.K.5000-12	3	6B	C3	Classe 1
Couissant 2 vtx 2 rails - Galandage	2410x2285	2022	BEB1.L.5005-1.2	4	6B	A3	Classe 1

Performances Acoustiques

Châssis	Dimensions L x H	Epsr	Composition	Date	N° Rapport	Résultats		
						Rw	Rw+C	Rw+Ctr
Porte fenêtre 2 vtx 2 rails	1850x2200	24	4/16/4	2021	BEB2.L.6023-1	31	30	27
Porte fenêtre 2 vtx 2 rails	1850x2200	28	4/18/6	2021	BEB2.L.6023-2	34	33	31
Porte fenêtre 2 vtx 2 rails	1850x2200	29	44.2 Ac/16/4	2021	BEB2.K.6039-1	36	35	33
Porte fenêtre 2 vtx 2 rails	1850x2200	31	55.2 Ac/16/4	2021	BEB2.L.6023-3	37	36	34
Porte fenêtre 2 vtx 2 rails	1850x2200	33	44.2 Ac/18/6	2021	BEB2.L.6023-4	38	37	35
Porte fenêtre 2 vtx 2 rails	1850x2200	35	55.2 Ac/16/8	2021	BEB2.L.6023-5	40	39	37
Porte fenêtre 2 vtx 2 rails	1850x2200	36	66.2 Ac/14/44.2 Ac	2021	BEB2.L.6023-6	40	39	38